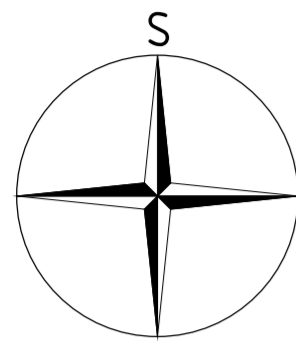


HLAVNÍ VÝKRES

1 : 5 000

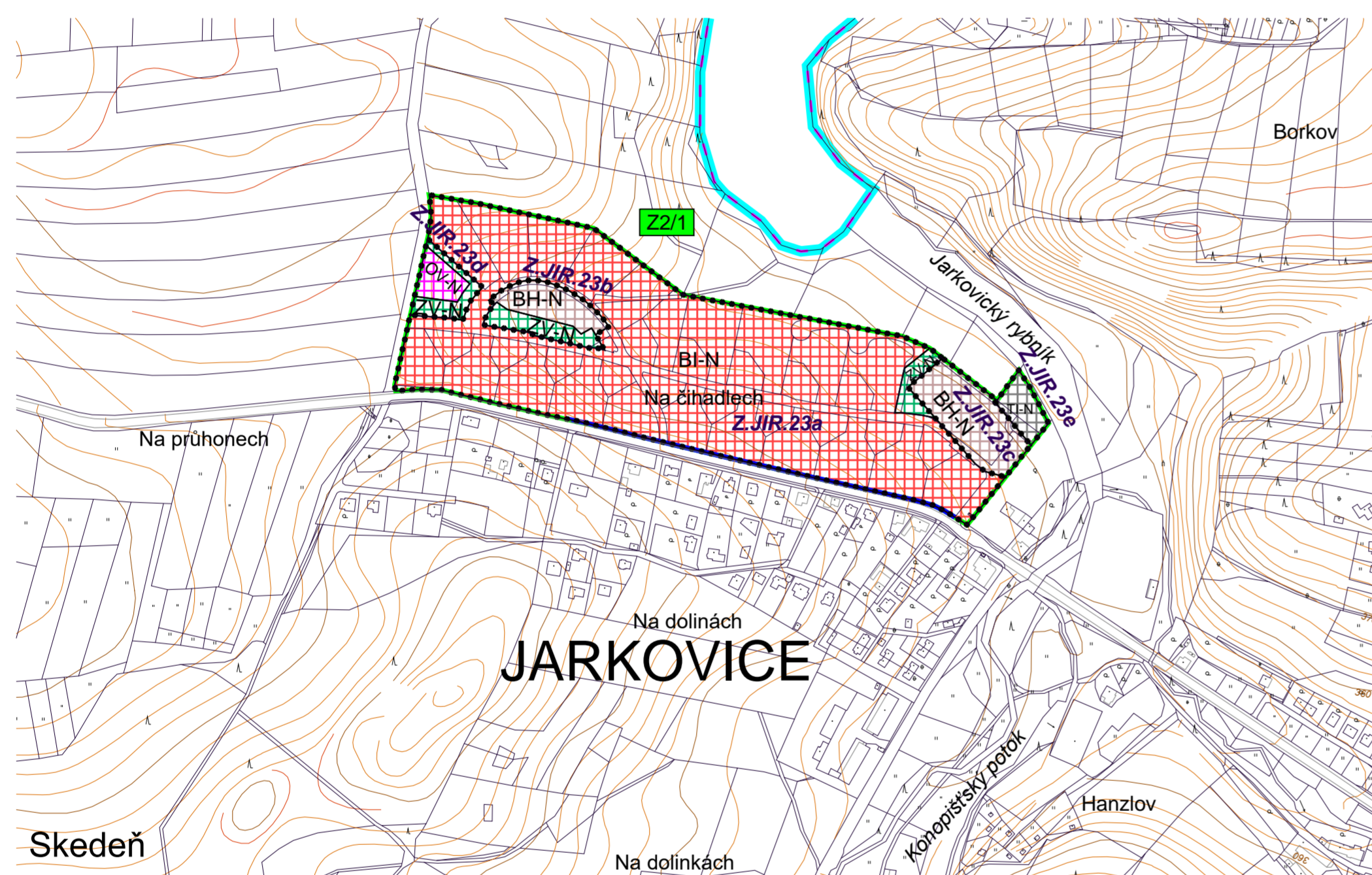


ZMĚNA Č. 2

ÚZEMNÍHO PLÁNU

BYSTŘICE

Lokalita Z2/1



SEZNAM ŘEŠENÝCH LOKALIT ZMĚNOU Č. 2

Lokalita Z2/1

k.ú. Jírovice - parc. č. část 1139/20, 1139/21, 1139/22, 1139/23, 1139/24, 1139/25, 1139/26, 1139/27, 1139/28, 1139/29, 1139/30, 1139/31, 1139/32, 1139/33, 1139/34, 1139/35, 1139/36, 1139/37, 1139/38, 1139/39, 1139/40, 1139/41, 1139/42, 1139/43, 1139/44, 1139/45, 1139/46, 1139/47, 1139/48, 1139/49, 1139/50, 1139/51, 1139/51, 1139/52, 1139/53, 1139/54, 1139/55, 1139/56, 1139/57, 1139/58, 1139/59, 1139/60, 1139/61, 1139/62, 1139/63, 1139/64, 1127, 1139/78, 1139/13, parc. st. č. 296

Změna funkčního uspořádání u původní zastavitelné plochy **Z.JIR.23**, nově značeno jako **Z.JIR.23a**:

Změna funkční plochy části parcely 1139/13 ze ZV-N na plochy bydlení v bytových domech BH-N, zbytek plochy a část pozemku 1139/61 zůstává jako plocha veřejného prostranství - veřejná zeleň ZV-N, zastavitelná plocha **Z.JIR.23b**.

Změna funkční plochy části parcely 1139/57, 1139/58, 1139/59 z BI-N na plochy bydlení v bytových domech BH-N, zastavitelná plocha **Z.JIR.23c**.

Změna funkční plochy parcely 1139/41 a části 1139/58 z BI-N na plochy občanské vybavenosti OV-N a plochy veřejných prostranství - veřejná zeleň ZV-N, zastavitelná plocha **Z.JIR.23d**.

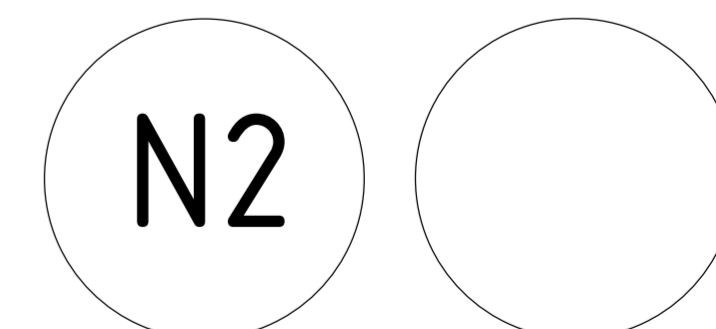
Vymezení zastavitelné plochy **Z.JIR.23e** část pozemku 1139/78, část 1139/60 a část 1139/59 jako plocha technické infrastruktury TI-N (pro výstavbu ČOV a vodojemu).

LEGENDA

- hranice správního území města Bystřice
- hranice katastrálního území
- hranice parcel
- zastavěné území vymezené ke dni 1. 1. 2019
- vrstevnice
- vymezení řešeného území změny č. 2 vč. označení
- zastavitelné plochy, označení plochy

Plochy s rozdílným způsobem využití

- PLOCHY BYDLENÍ v bytových domech
- PLOCHY BYDLENÍ v rodinných domech - městské a příměstské
- PLOCHY OBČANSKÉHO VYBAVENÍ
- PLOCHY VEŘEJNÝCH PROSTRANSTVÍ veřejná zeleň
- PLOCHY TECHNICKÉ INFRASTRUKTURY



PARÉ

ZMĚNA Č. 2 ÚZEMNÍHO PLÁNU BYSTŘICE

HLAVNÍ VÝKRES

Pořizovatel	Město Bystřice, Zdeňka Klenorová
Schvalující orgán	Zastupitelstvo města Bystřice
Zpracovatel	Atelier M.A.A.T., s. r. o., IČ: 281 45 968
Zodpovědný projektant	Ing. arch. Martin Jirovský, Ph.D., MBA, DIS., ČKA 03 311
Datum: únor 2022	Fáze: Návrh pro veřejné projednání M 1 : 5 000